

大量授權軟體啟用說明

壹、Windows XP 系統

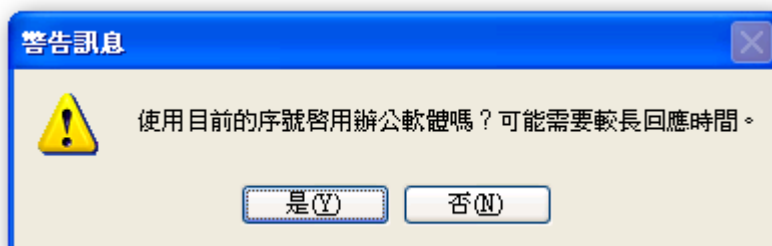
1. 請先安裝 .NET Framework 3.5 SP1。
2. 請至市網 FTP 站台下載 **新北市教育局大量授權軟體啟用工具.exe**。
3. 執行程式。



4. 按下 **啟用 Office 2010**。



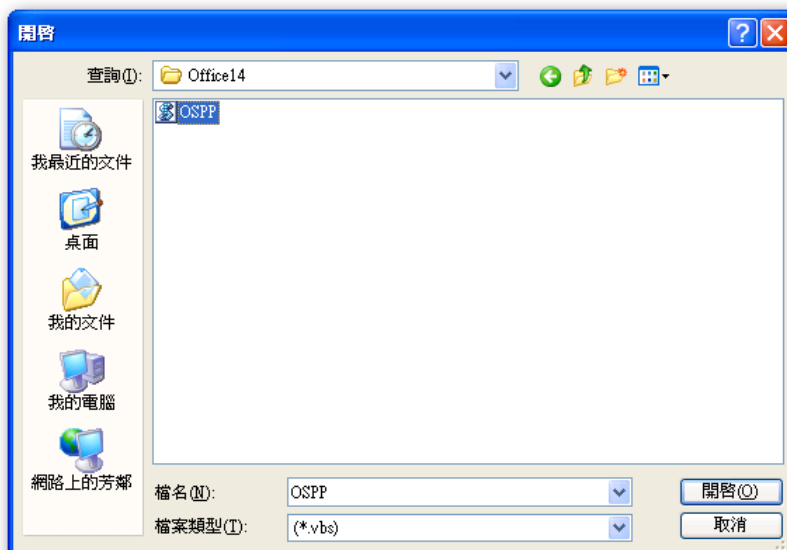
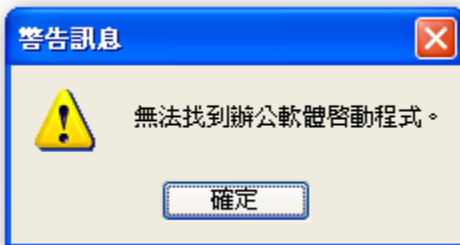
5. 按下 **是(Y)**。



6. 把啟用訊息區拉到最尾端查看 <Product activation successful>。



7. 系統會偵測 %Program Files%\Microsoft Office\Office14\OSPP.vbs 是否存在?如果不是安裝在預設目錄將跳出開啟舊檔視窗讓使用者決定安裝目錄。

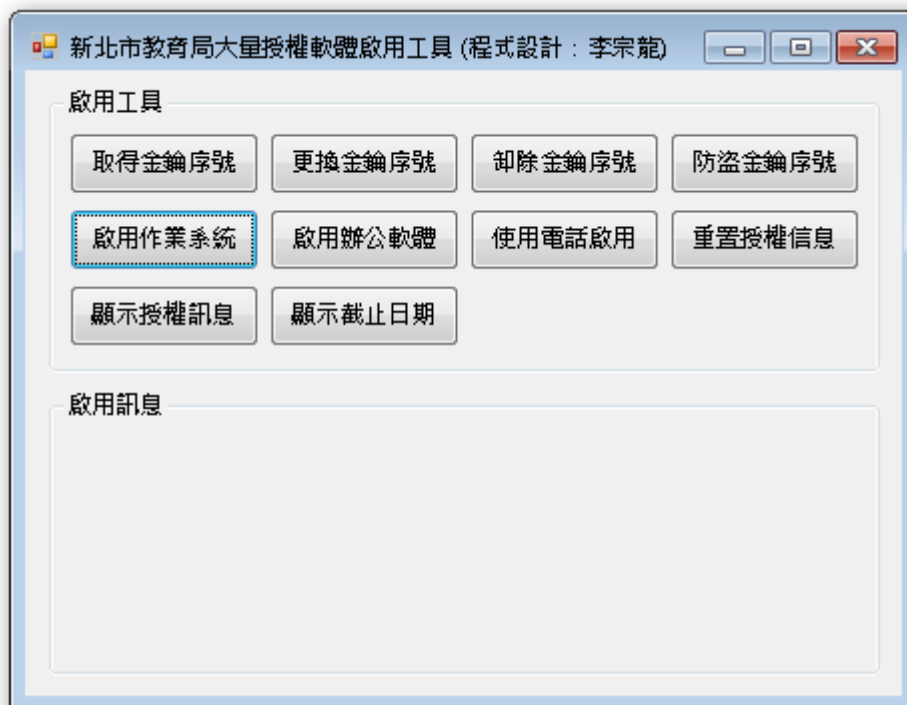


貳、Windows 7 系統

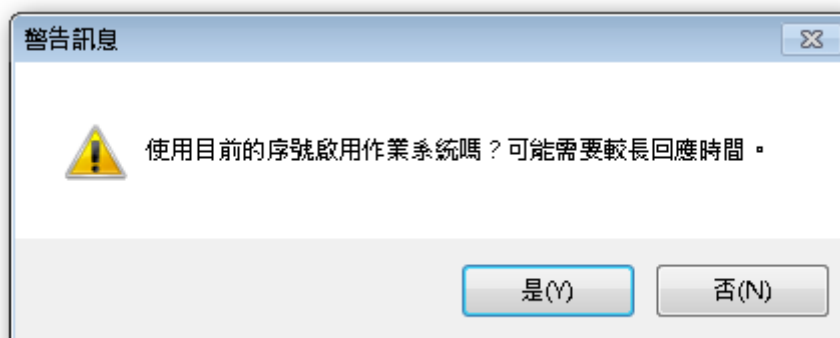
- 1.請至串網 FTP 站台下載**新北市教育局大量授權軟體啟用工具.exe**。
- 2.執行程式。



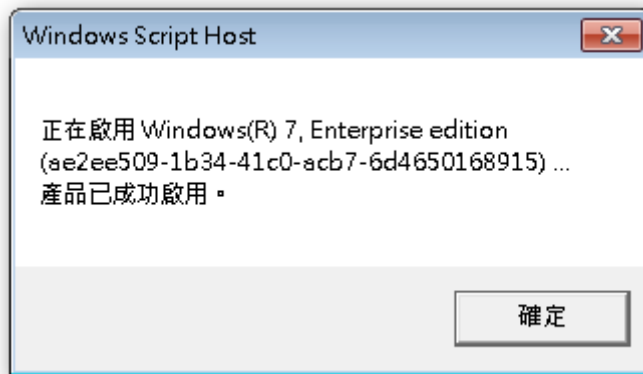
- 3.按下**啟用作業系統**。



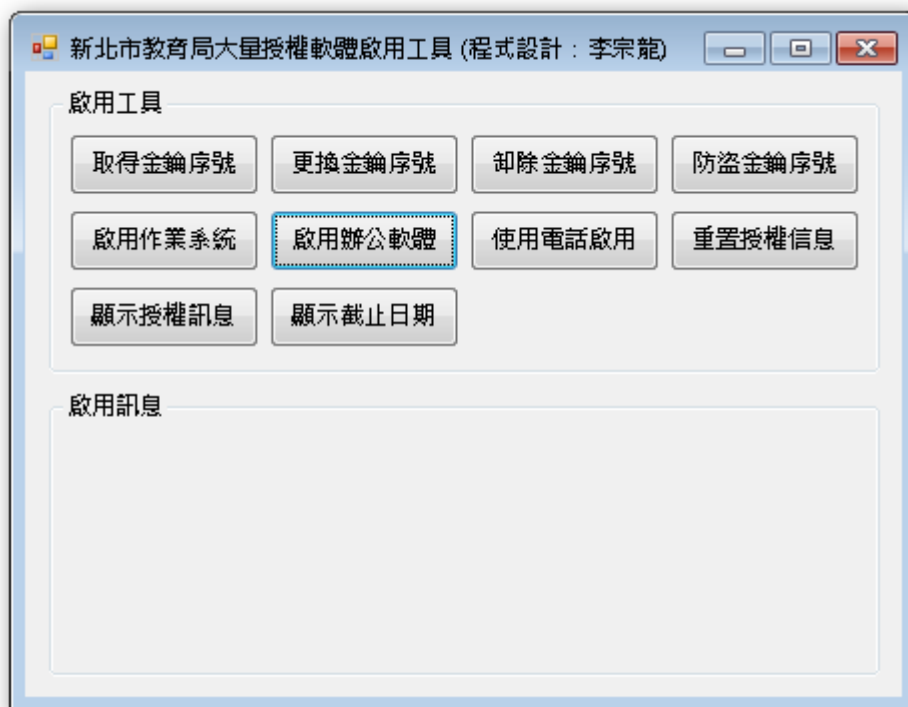
- 4.按下**是(Y)**。



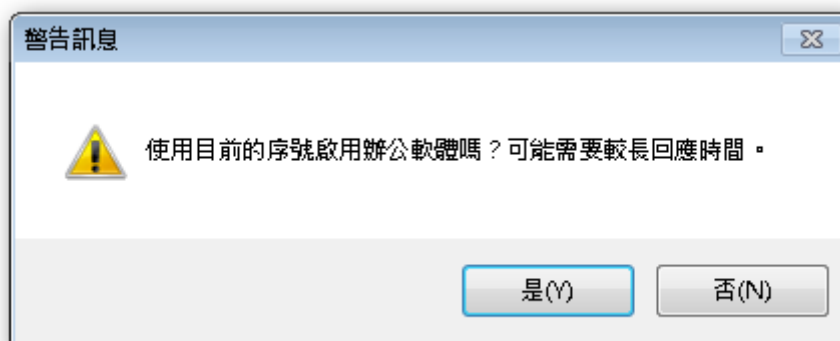
5. 查看啟用訊息。



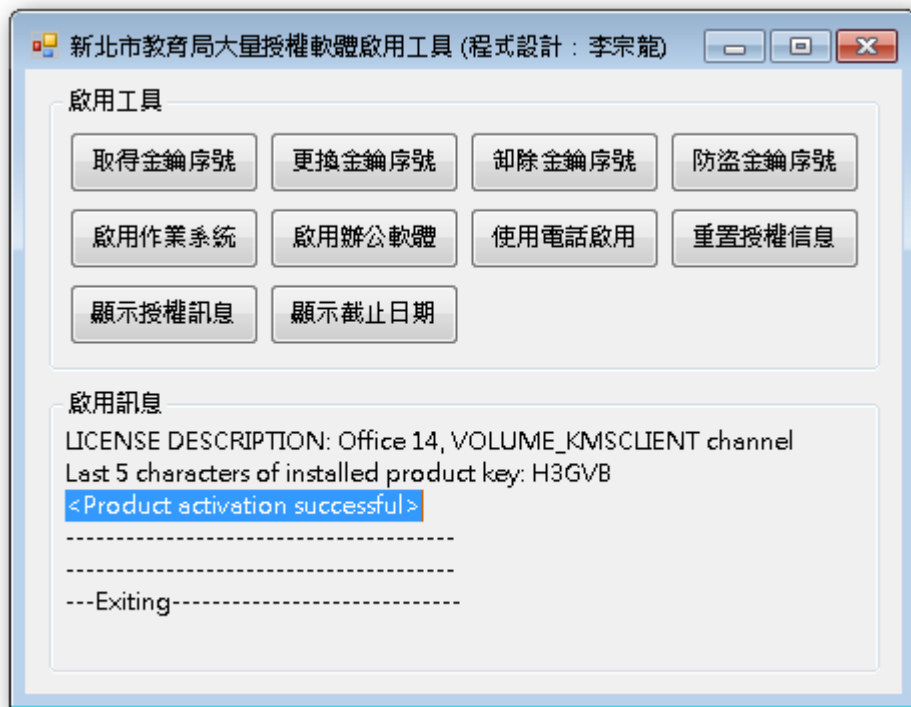
6. 接下啟用 Office 2010。



7. 接下是(Y)。

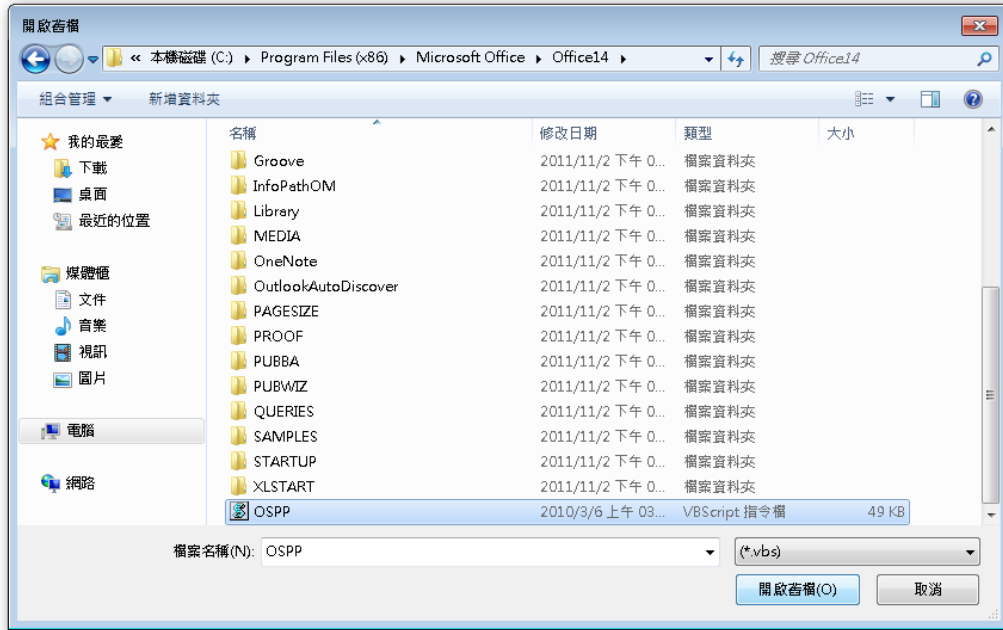


8.把啟用訊息區域拉到最尾端查看<Product activation successful>。



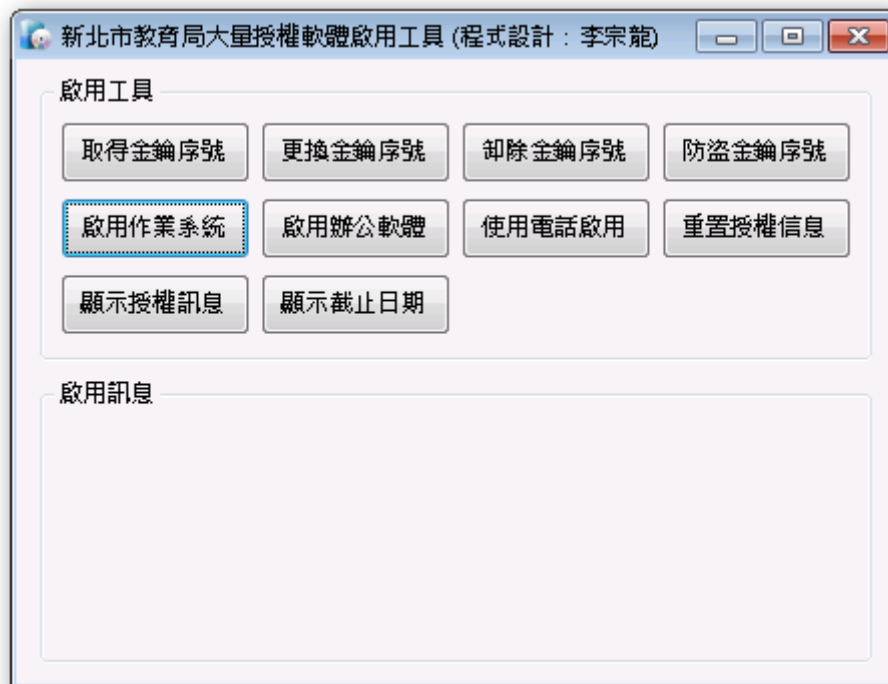
9.系統會偵測 %Program Files%\Microsoft Office\Office14\OSPP.vbs 是否存在?如果不是安裝在預設目錄將跳出開啟舊檔視窗讓使用者決定安裝目錄。



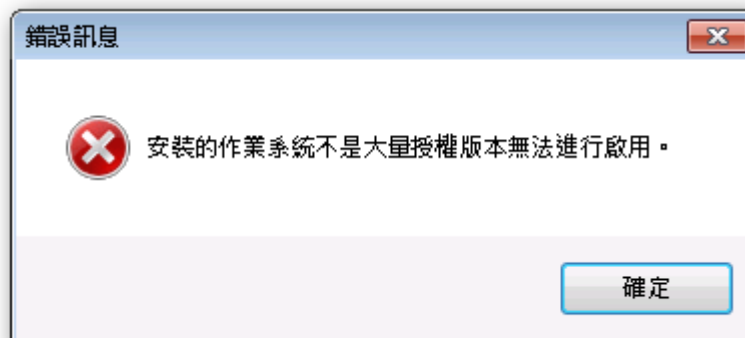


參、通道轉換範例

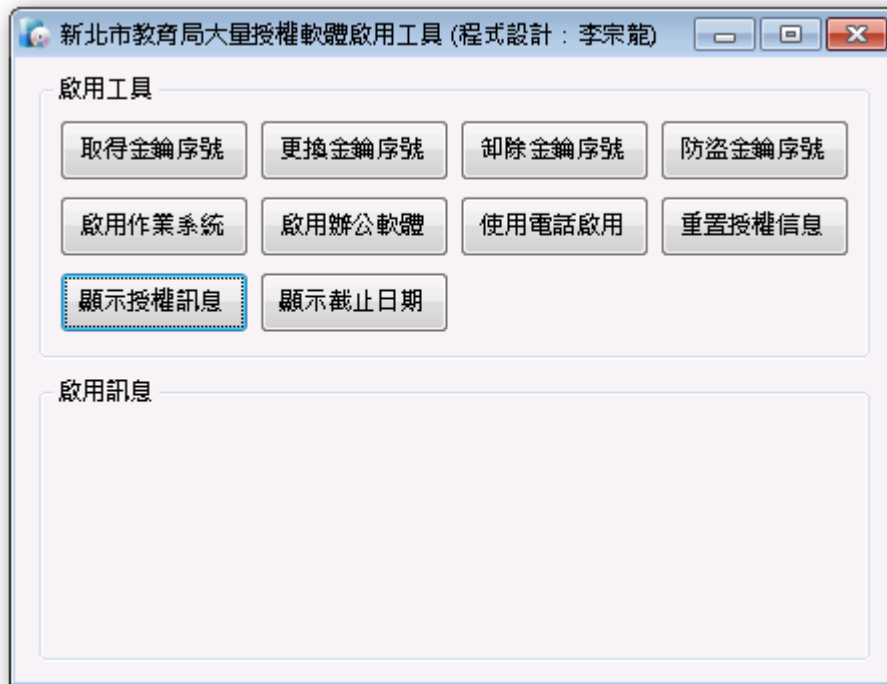
1. 按下**啟用作業系統**。



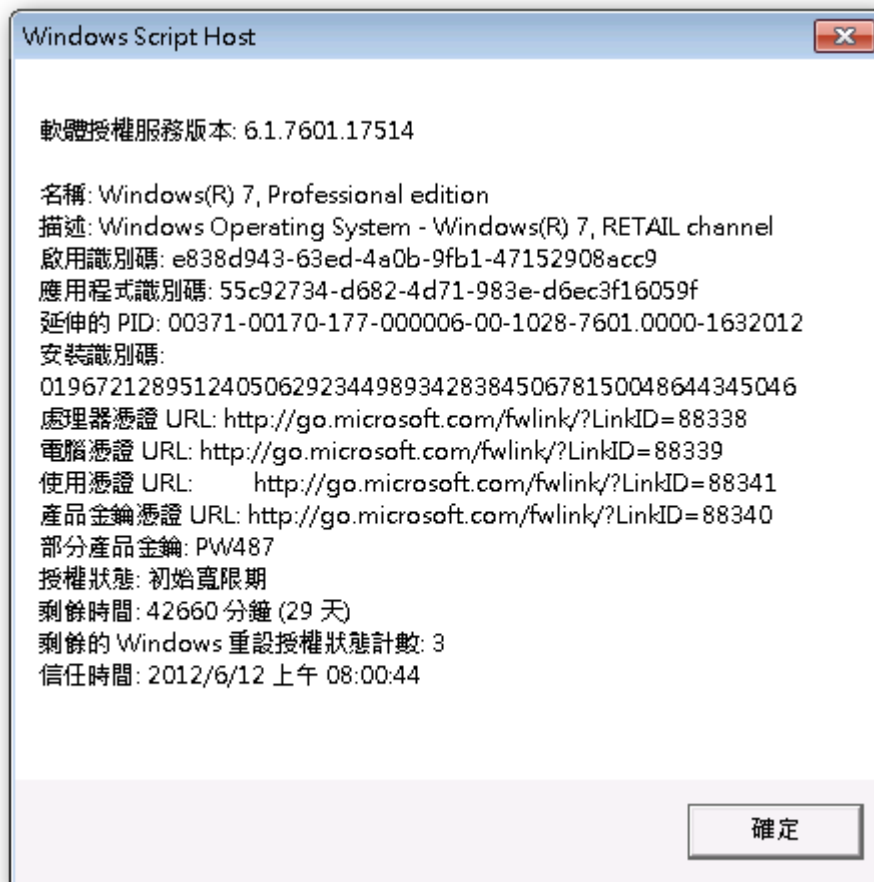
2. 錯誤訊息顯示非大量授權版本無法進行啟用。



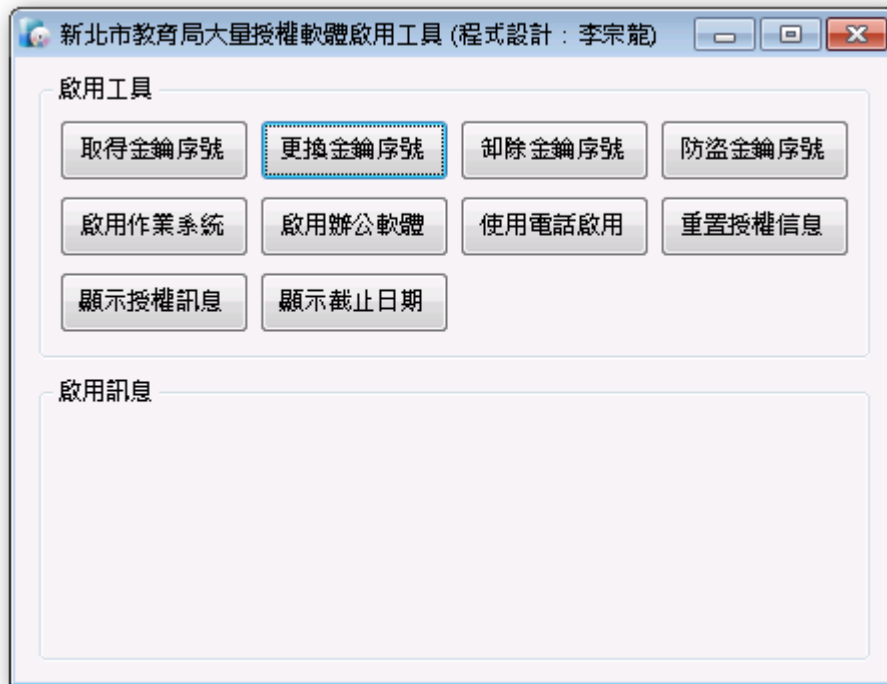
3. 按下顯示授權訊息。



4. 顯示專業版零售通道。



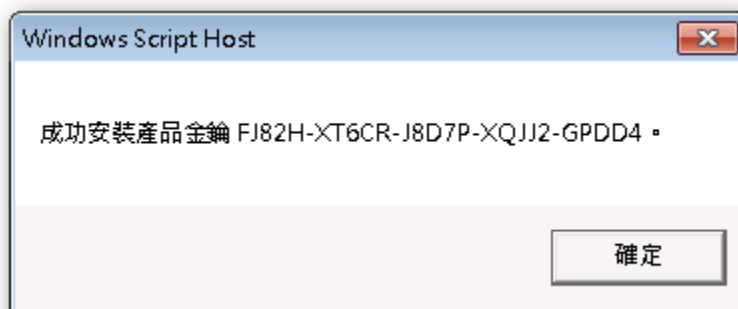
5. 按下**更換金鑰序號**。



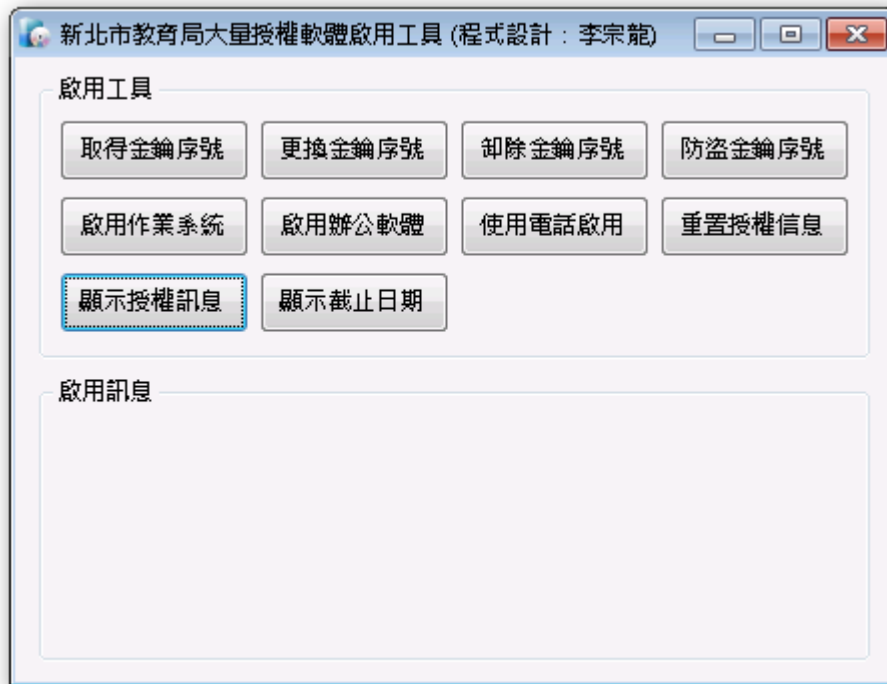
6. 附錄取得金鑰序號。



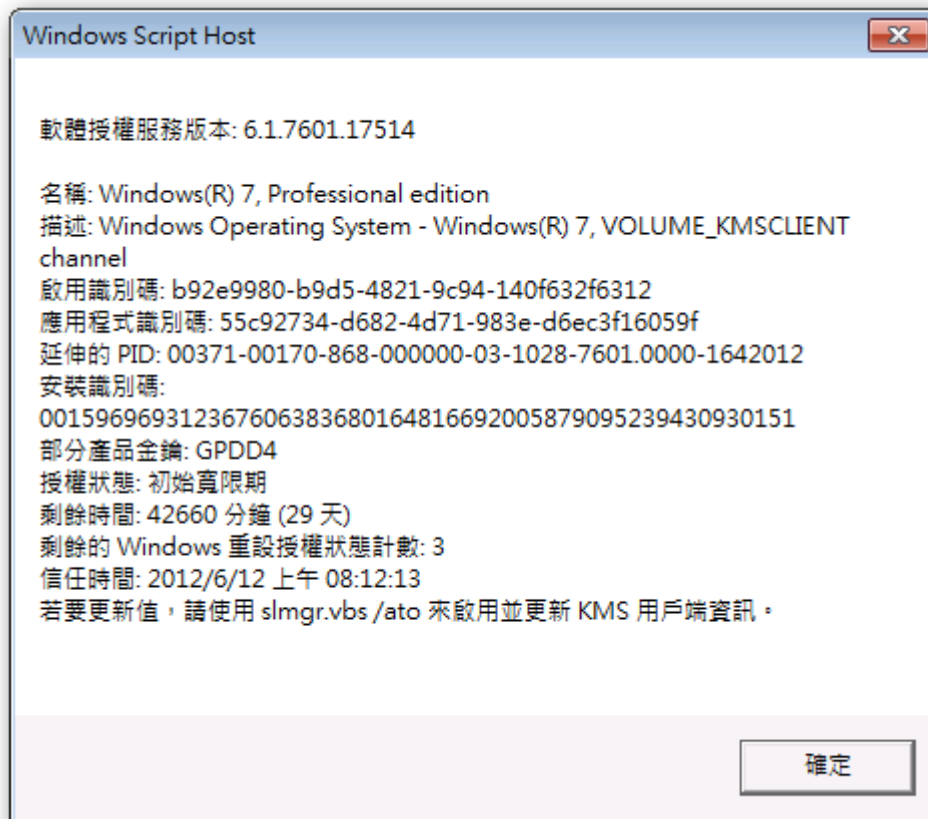
7. 顯示成功安裝訊息。



8.重新檢視授權訊息。



9.顯示專業版大量授權通道。



肆、程式功能

- 1.完成系統校時。
- 2.偵測執行權限。
- 3.偵測作業系統版本。
- 4.偵測作業系統通道版本。
- 5.偵測客戶端網路連線狀態。
- 6.自動設定金鑰管理伺服器。
- 7.工作匣快速啟動。
- 8.無視 DNS 設定正確與否均可正常啟用。

專龍製 2013/10/4

附錄一

Windows 8.1 and Windows Server 2012 R2

作業系統版本

大量授權版安裝序號

Windows 8.1 Professional	GCRJD-8NW9H-F2CDX-CCM8D-9D6T9
Windows 8.1 Professional N	HMCNV-VVBFX-7HMBH-CTY9B-B4FXY
Windows 8.1 Enterprise	MHF9N-XY6XB-WVXMC-BTDCT-MKKG7
Windows 8.1 Enterprise N	TT4HM-HN7YT-62K67-RGRQJ-JFFXW
Windows Server 2012 R2 Server Standard	D2N9P-3P6X9-2R39C-7RTCD-MDVJX
Windows Server 2012 R2 Datacenter	W3GGN-FT8W3-Y4M27-J84CP-Q3VJ9
Windows Server 2012 R2 Essentials	KNC87-3J2TX-XB4WP-VCPJV-M4FWM

附錄二

Windows 8 and Windows Server 2012

作業系統版本	大量授權版安裝序號
Windows 8 Professional	NG4HW-VH26C-733KW-K6F98-J8CK4
Windows 8 Professional N	XCVCF-2NXM9-723PB-MHCB7-2RYQQ
Windows 8 Enterprise	32JNW-9KQ84-P47T8-D8GGY-CWCK7
Windows 8 Enterprise N	JMNMF-RHW7P-DMY6X-RF3DR-X2BQT
Windows Server 2012	BN3D2-R7TKB-3YPBD-8DRP2-27GG4
Windows Server 2012 N	8N2M2-HWPGY-7PGT9-HGDD8-GVGGY
Windows Server 2012 Single Language	2WN2H-YGCQR-KFX6K-CD6TF-84YXQ
Windows Server 2012 Country Specific	4K36P-JN4VD-GDC6V-KDT89-DYFKP
Windows Server 2012 Server Standard	XC9B7-NBPP2-83J2H-RHMBY-92BT4
Windows Server 2012 MultiPoint Standard	HM7DN-YVMH3-46JC3-XYTG7-CYQJJ
Windows Server 2012 MultiPoint Premium	XNH6W-2V9GX-RGJ4K-Y8X6F-QGJ2G
Windows Server 2012 Datacenter	48HP8-DN98B-MYWDG-T2DCC-8W83P

附錄三

Windows 7 and Windows Server 2008 R2

作業系統版本	大量授權版安裝序號
Windows 7 Professional	FJ82H-XT6CR-J8D7P-XQJJ2-GPDD4
Windows 7 Professional N	MRPKT-YTG23-K7D7T-X2JMM-QY7MG
Windows 7 Professional E	W82YF-2Q76Y-63HXB-FGJG9-GF7QX
Windows 7 Enterprise	33PXH-7Y6KF-2VJC9-XBBR8-HVTHH
Windows 7 Enterprise N	YDRBP-3D83W-TY26F-D46B2-XCKRJ
Windows 7 Enterprise E	C29WB-22CC8-VJ326-GHFJW-H9DH4
Windows Server 2008 R2 Web	6TPJF-RBVHG-WBW2R-86QPH-6RTM4
Windows Server 2008 R2 HPC edition	TT8MH-CG224-D3D7Q-498W2-9QCTX
Windows Server 2008 R2 Standard	YC6KT-GKW9T-YTKYR-T4X34-R7VHC
Windows Server 2008 R2 Enterprise	489J6-VHDMP-X63PK-3K798-CPX3Y
Windows Server 2008 R2 Datacenter	74YFP-3QFB3-KQT8W-PMXWJ-7M648
Windows Server 2008 R2 for Itanium-based Systems	GT63C-RJFQ3-4GMB6-BRFB9-CB83V

附錄四

Windows Vista and Windows Server 2008

作業系統版本	大量授權版安裝序號
Windows Vista Business	YFKBB-PQJVV-G996G-VWGXY-2V3X8
Windows Vista Business N	HMBQG-8H2RH-C77VX-27R82-VMQBT
Windows Vista Enterprise	VKK3X-68KWM-X2YGT-QR4M6-4BWMV
Windows Vista Enterprise N	VTC42-BM838-43QHV-84HX6-XJXKV
Windows Web Server 2008	WYR28-R7TFJ-3X2YQ-YCY4H-M249D
Windows Server 2008 Standard	TM24T-X9RMF-VWVK6-X8JC9-BFGM2
Windows Server 2008 Standard without Hyper-V	W7VD6-7JFBR-RX26B-YKQ3Y-6FFFJ
Windows Server 2008 Enterprise	YQGMW-MPWTJ-34KDK-48M3W-X4Q6V
Windows Server 2008 Enterprise without Hyper-V	39BXF-X8Q23-P2WWT-38T2F-G3FPG
Windows Server 2008 HPC	RCTX3-KWVHP-BR6TB-RB6DM-6X7HP
Windows Server 2008 Datacenter	7M67G-PC374-GR742-YH8V4-TCBY3
Windows Server 2008 Datacenter without Hyper-V	22XQ2-VRXRG-P8D42-K34TD-G3QQC
Windows Server 2008 for Itanium-Based Systems	4DWFP-JF3DJ-B7DTH-78FJB-PDRHK